

Aviso de Ciclón Tropical en el Océano Pacífico

No. Aviso: 03

Ciudad de México a 19 de Julio del 2017.

Emisión: 10:15h

Servicio Meteorológico Nacional, fuente oficial del Gobierno de México, emite el siguiente aviso:

Síntesis:DEPRESIÓN TROPICAL OCHO-E

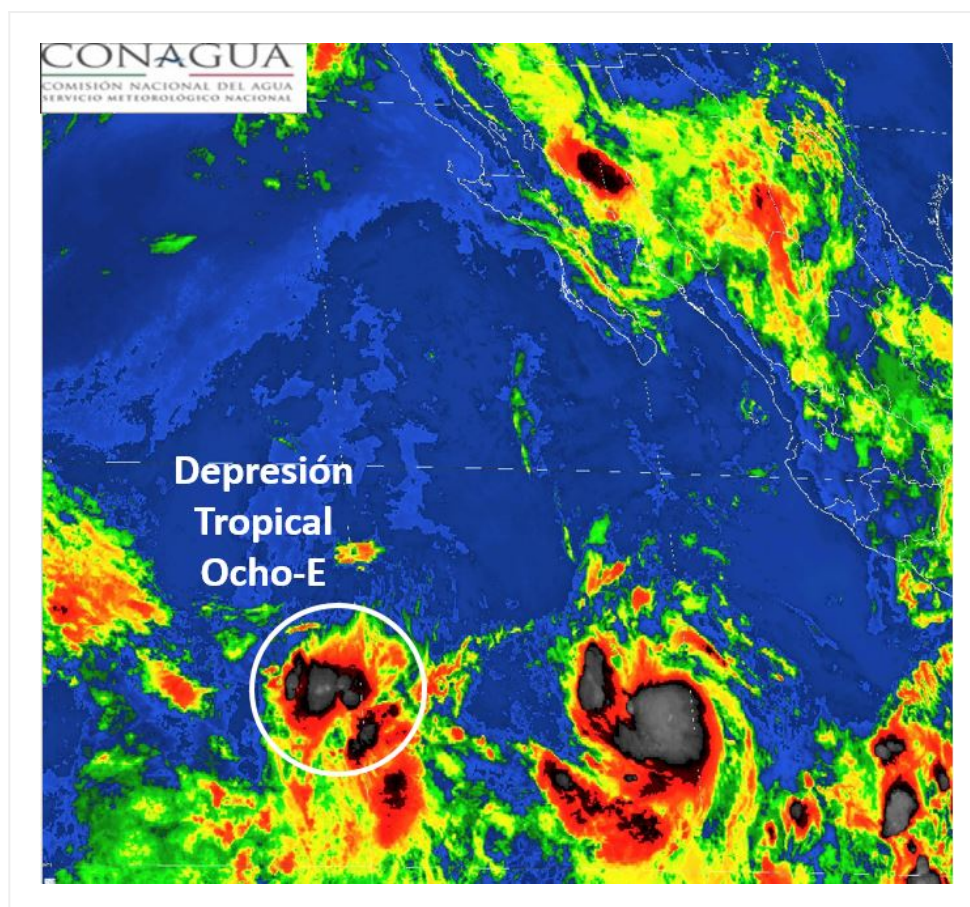


Imagen de satélite

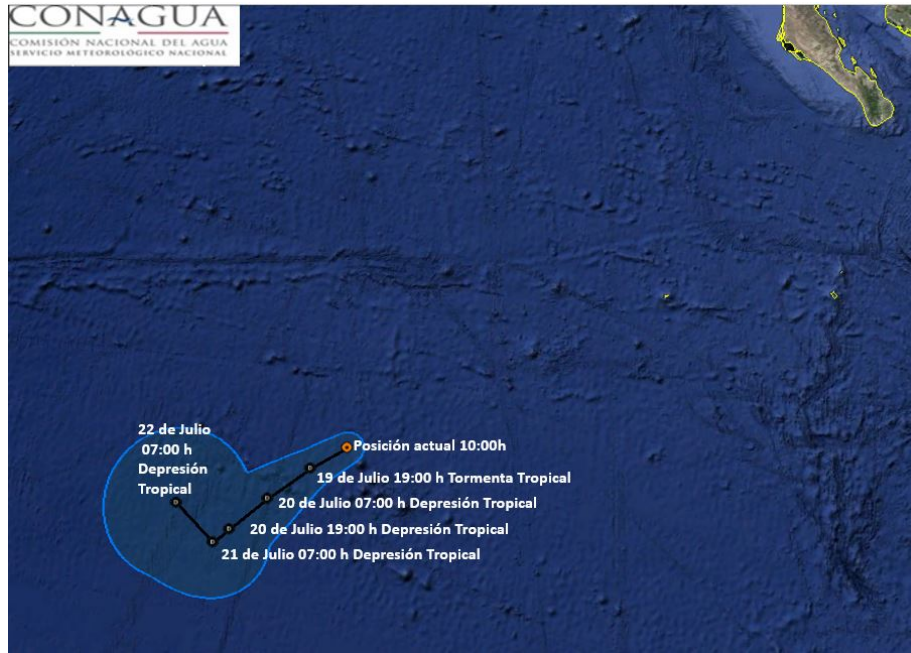
Situación Actual:

La Depresión Tropical 8-E, con desplazamiento hacia el oeste-suroeste, alejándose de las costas mexicanas.

Condiciones Actuales		
Hora local (hora gmt)	10:00 horas (15:00 GMT)	
Ubicación del centro del ciclón	Latitud Norte:14.5°	Longitud Oeste: 121.1°

Condiciones Actuales		
Distancia al lugar más cercano	A 1,500 km al suroeste de Cabo San Lucas, B.C.S.	
Desplazamiento actual:	Oeste-suroeste (245°) a 7 km/h	
Vientos máximos [km/h]:	Sostenidos: 55 km/h	Rachas: 75 km/h
Presión mínima central [hpa]:	1008 hPa	
Comentarios adicionales	No afecta costas nacionales.	
Recomendaciones	----	

PRONÓSTICO VALIDO AL DÍA/HORA LOCAL TIEMPO CENTRO	LATITUD NORTE	LONG. OESTE	VIENTOS [Km/h]	CATEGORÍA	UBICACIÓN (en km)
19/19h	14.0	121.8	55/75	Depresión Tropical	1,555 km al suroeste de Cabo San Lazaro, BCS.
20/07h	13.3	122.6	55/75	Depresión Tropical	1,670 km al suroeste de Cabo San Lazaro, BCS.
20/19h	12.6	123.3	55/75	Depresión Tropical	1,780 km al suroeste de Cabo San Lazaro, BCS.
21/07h	12.3	123.6	55/75	Depresión Tropical	1,825 km al suroeste de Cabo San Lazaro, BCS.
22/07h	13.0	124.5	45/65	Depresión Tropical	1,830 km al suroeste de Cabo San Lazaro, BCS.



Trayectoria Pronóstico de la Depresión Tropical Ocho-E

Aviso No.	Fecha / Hora local CDT	Lat. Norte	Long. Oeste	Distancia más cercana (km)	Viento mín. / rachas	Categoría	Avance
01	18 jul / 10:00	14.6	118.8	A 1,315 km al suroeste de Cabo San Lucas, BCS.	55/75	Depresión Tropical	Al oeste (270°) a 7 km/h
02	18 jul / 22:00	14.8	119.9	1,385 km al suroeste de Cabo San Lucas, BCS.	55/75	Depresión Tropical	oeste (270°) a 7 km/h
03	19 jul / 10:00	14.5	121.1	A 1,500 km al suroeste de Cabo San Lucas, B.C.S.	55/75	Depresión Tropical	Oeste-suroeste (245°) a 7 km/h

EL SIGUIENTE AVISO SE EMITIRÁ A LAS 22:15 HRS TIEMPO DEL CENTRO O ANTES SI OCURREN CAMBIOS SIGNIFICATIVOS

Pronosticador: Alex Ramírez Olvera
Revisó: Jaime Albarrán Ascencio